

令和元年 12 月 4 日

会員各位

鎌倉市医師会会長 山口 泰  
産業医担当理事 木村 耕三

## 令和 2 年度産業医学基本講座受講案内の送付について

神奈川県医師会を通じて産業医科大学産業生態科学研究所長より通知がまいりましたのでお知らせいたします。

神奈川県医師会  
会長 菊岡 正和  
(公印省略)

## 令和 2 年度産業医学基本講座受講案内の送付について

時下ますますご清栄のこととお喜び申し上げます。

さて、標記の件につきまして産業医科大学産業生態科学研究所長より案内がまいりましたので、ご送付いたします。

本講座の修了認定書により日医認定産業医の新規認定申請が可能になります。(但し、基本講座修了認定の日から 5 年以内に 1 回限り申請可能。)

つきましては、ご多忙中恐縮でございますが貴会会員への周知方よろしくお願いいたします。

なお、申込み方法等ご不明な点がございましたら、下記宛にお問い合わせください。

### 記

1. 産業医科大学 大学管理課 管理第 2 係

〒807-8555 北九州市八幡西区医生ヶ丘 1-1

Tel : 093-691-7400

2. 首都圏事業推進室 (東京)

〒101-0048 東京都千代田区神田司町 2-2

Tel : 093-691-7251

お問い合わせ先

保険医療学術課 担当:深澤

横浜市中区富士見町3-1

TEL045(241)7000 FAX 045(241)1464

令和元年 11 月 25 日

公益社団法人 神奈川県医師会  
会長 殿

産業医科大学  
産業生態科学研究所  
所長 森本 泰夫

令和2年度産業医学基本講座受講案内の送付について

拝啓 時下ますますご清祥のこととお慶び申し上げます。

平素より本学の運営に関しご高配を賜り誠にありがとうございます。

この度、令和2年度産業医学基本講座受講案内を作成いたしましたので、送付させていただきます。産業医活動に関心のある方々に広報いただければ幸いです。

敬具



【産業医科大学 産業医学基本講座 お問合せ先】

本学開催

大学管理課 管理第2係

TEL:093-691-7400

E-mail:iissyom@mbox.pub.uoeh-u.ac.jp

東京開催

首都圏事業推進室

TEL:093-691-7251

E-mail:shuto@mbox.pub.uoeh-u.ac.jp

〒807-8555 北九州市八幡西区医生ヶ丘 1-1

FAX:093-692-1838

産業医科大学が世界に誇る講義・実習の講座を  
専門的な産業医をめざす  
あなたのために開講します。

令和2年度

# 産業医学基本講座

受講のご案内

**本学開催**

令和2年4月2日(木)  
～5月12日(火)

産業医科大学  
産業生態科学研究所

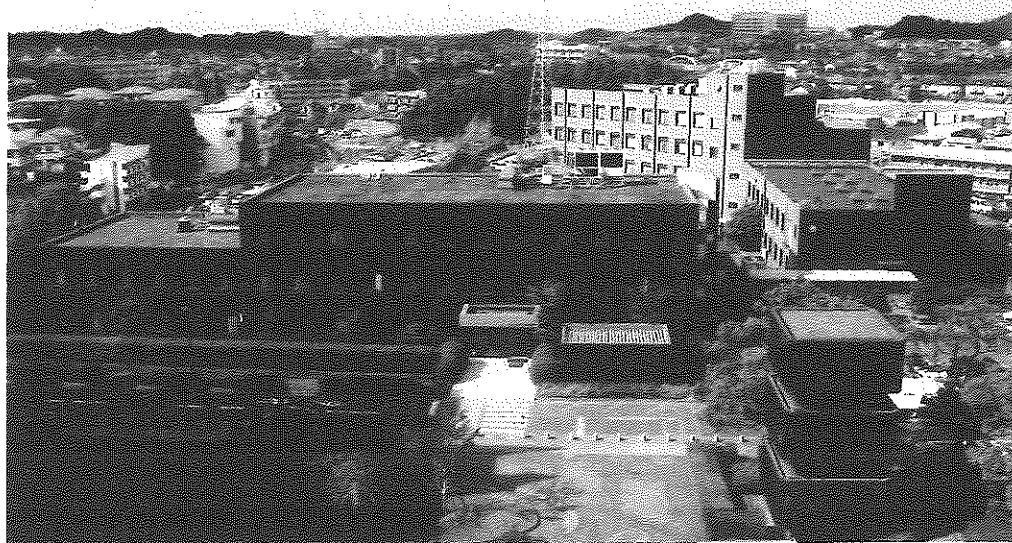
**東京開催**

令和2年6月2日(火)  
～10月17日(土)

産業医科大学  
東京事務所

産業医科大学

# 産業医科大学が世界に誇る講義・実習の講座を 専門的な産業医をめざすあなたのために開講します。



本学 産業医科大学 産業生態科学研究所



東京 産業医科大学 東京事務所

## 開講要領

	■本学開催	■東京開催
日程	令和2年4月2日(木)～5月12日(火) 月曜～土曜 8:50～17:50	令和2年6月2日(火)～10月17日(土) 火曜・(水曜)・木曜 18:30～21:40 土曜 9:00～17:50
場所	産業医科大学 産業生態科学研究所	産業医科大学 東京事務所
定員	100名程度	10名程度
受講料	210,000円	500,000円
願書提出期間	令和元年12月2日(月)～令和2年1月31日(金)	令和元年12月2日(月)～令和2年3月31日(火)
受講資格	医師、歯科医師、修士以上の学位を持ち産業医科大学が認める者	
資料請求先等 詳細	産業医科大学ホームページ内「産業医学基本講座」 <a href="https://www.uoeh-u.ac.jp/medical/training/course/kihonkoza.html">https://www.uoeh-u.ac.jp/medical/training/course/kihonkoza.html</a>	

## 概要

産業医科大学の教員と現職の産業医等が、産業医学の基本的な知識から産業医活動に必要な実践的な技術までを集中して提供する研修で、産業医学の専門的な研究と教育を推進する産業生態科学研究所が運営しています。昭和59年(1984年)、本学医学部第1回生の卒業に合わせて専門的な産業医を育成する卒業後教育課程として設けられた研修ですが、平成8年(1996年)の労働安全衛生法改正に伴い、本学以外の卒業生も受講できるようになり、平成29年(2017年)からは東京でも開催しています。すべての科目を履修された方には、「産業医科大学産業医学ディプロマ(Diploma of Occupational Health)」の証書が授与されます。これまで36年間に約3,100人が受講しています。

## 特典

すべての科目を履修した方には、次の特典があります。

- 1 産業医科大学が発行する「産業医科大学産業医学ディプロマ」(日英両語対応)を授与します。
- 2 労働安全衛生法に基づき労働安全衛生規則第14条第2項第1号の「産業医」の資格が得られます(医師に限る)。
- 3 国家資格の「労働衛生コンサルタント(保健衛生)試験」の筆記試験が免除されます(医師・歯科医師に限る)。
- 4 社会医学系専門医制度の資格認定試験受験資格に必要な「基本プログラム」を修了したものと認定されます。
- 5 日本産業衛生学会専攻医資格認定試験受験資格の「産業医学に関する基礎研修」を修了したものと認定されます。
- 6 日本医師会の「認定産業医」の申請資格が得られます(修了認定後5年以内1回限りの申請に限る)。

# 研修内容

産業医学の基本的な知識として、産業医の制度と関係法令、職業関連性疾患とその予防、疫学的な考え方等について、各分野の専門家がわかりやすく解説します。産業医活動に必要な実践的な技術として、作業環境測定と快適職場の形成、労働衛生保護具の使い方、職場巡視の進め方、健康管理と健康保持増進の実際、労働衛生管理体制の構築等について、講義に加えて少人数グループによる実習を行います。各科目の詳細は次の通りです。

## 体系的な講義

全86コマ(1コマ/90分)

産業医学基本講座導入	5コマ	産業医の業務・専門性・教育、産業医学の歴史・現状と今後の課題、経営者・労働者と産業医学、産業医学における国際的活動
産業医の倫理	2コマ	産業医が企業と労働者の双方との良好な関係を維持し、職業性疾患の予防とともに労働者の就業と健康の両立を支援するための判断や行動のあり方について考える。
労働衛生関係法令	6コマ	産業医に必要な法令(労働基準、安全衛生、労災補償関係)の概要を解説し、労働衛生行政の組織や役割について解説する。
健康情報の保護と活用	2コマ	産業保健活動における健康情報の取り扱い、健康情報管理の実際
労働衛生管理とマネジメントシステム	4コマ	マネジメントシステム概論、基本方針・目標・評価、労働安全衛生マネジメントシステムの構成と文書化、監査と継続的改善の仕組み
リスクアセスメント	2コマ	産業保健におけるリスク・ハザードへの対応、職場巡視の意義とその概要
労働衛生教育	2コマ	労働衛生行政が規定する労働衛生教育の概要、雇入時教育等で実施すべき事項、及び労働衛生教育を実施する際に有用な技法について解説する。教育の内容と産業医の役割、必要な知識、関係者との連携について整理する。
因果関係と疫学	4コマ	産業医学における疫学の役割、記述疫学・曝露の測定・疾病頻度の測定、症例対照研究、コホート研究
作業環境管理と快適職場	6コマ	概論・作業環境測定、作業環境のサンプリングと評価値の演習、粉じん職場、有機溶剤職場、騒音とその対策、環境改善の方法
作業管理と作業改善	6コマ	作業管理の役割、ヒューマンエラーの要因とその低減法、産業睡眠医学、高齢者と労働、作業姿勢と腰痛予防、上肢障害の概説と上肢作業負荷の評価法
一般健康診断と就業適性	2コマ	一般健康診断の実施内容、判定と事後措置、雇入時の健康診断、適正配置
特殊健康診断	2コマ	バイオロジカルモニタリング、特殊健康診断
過重労働と疲労	2コマ	長時間労働や短時間睡眠が循環器疾患や精神障害の発生に与える影響について、近年の疫学研究と社会制度(労災認定基準、労働衛生上の取組)を紹介する。
心理的ストレスとメンタルヘルス	4コマ	職場のメンタルヘルス概論、メンタルヘルス不調者の職場復帰支援、職場におけるアルコール関連問題と其の対応、メンタルヘルス教育
健康保持増進活動	2コマ	健康日本21(第二次)、改正健康増進法、ポピュレーション・アプローチ、第二期特定健診・特定保健指導、健康づくりのための身体活動基準2013、職場における健康づくり活動の実例
物理的要因による職業性疾患	5コマ	職場における物理的要因(騒音、振動、温熱環境、電離放射線、非電離放射線、高圧作業)による健康障害と其の対応
化学物質による職業性疾患	8コマ	産業中毒学概論、化学物質による神経疾患、金属中毒、化学物質による血液疾患、化学物質による皮膚疾患、粉じん・化学物質による呼吸器疾患、化学物質と発がん、酸欠乏症と有害ガス中毒

微生物による職業性疾病

2コマ

微生物による労働者の疾病、医療機関における感染症予防対策

公衆衛生総論

5コマ

公衆衛生活動の歴史、地域保健と母子保健、医療保険制度、社会と健康、災害医療体制と公衆衛生

保健医療政策

2コマ

公衆衛生関連法令、行政の組織と役割、公的医療制度、介護保険制度、地域包括ケア、社会保障政策

行動科学

5コマ

健康に関する行動理論の基本的な概念、ヘルスプロモーションの発展とその代表的なモデル、社会経済要因の健康に与える影響、主要な健康政策とその背景となっている行動科学理論

健康危機管理

5コマ

健康危機管理概論、危機管理体制、大規模災害と保健医療活動、新興感染症対策、食中毒対策、健康危機管理とリスクコミュニケーション

産業医活動の実際

3コマ

企業内健康管理組織論、産業保健サービス提供組織、産業保健の課題と展望

## 充実した実技

全36コマ(1コマ/90分)

健康管理実習

5コマ

健康診断と判定・事後措置、職場の喫煙対策、職場環境改善の実際、質問紙法による評価・データ解析、産業保健活動の経済評価

じん肺読影実習

2コマ

じん肺の画像読影、じん肺や石棉関連疾患の労災認定、じん肺の申請

メンタルヘルス対策実習

3コマ

メンタルヘルス不調者の対応に関する事例検討、職場環境の評価と改善

健康保持増進活動実習

4コマ

トータル・ヘルスプロモーション・プラン、健康測定、運動負荷試験、50%運動強度、運動処方の実際、健康づくりのための身体活動基準2013

救急処置実習

2コマ

企業内で生じた大規模あるいは小規模な事故を想定し、傷病者などの初期の対応及び関連機関(警察、消防、機関病院や役所など)への連絡などについて、机上訓練を行う。実際の防護装備を学び、装着する。

作業環境管理実習

4コマ

作業環境改善実習-粉じん対策-、作業環境改善実習-騒音対策-、作業環境改善実習-蒸気・ガス対策-、排気・換気装置の維持と性能検査

作業管理実習

5コマ

上肢の筋骨格系障害の評価、姿勢計測手法を用いた重量物取り扱いにおける負荷推定、眠気の主観的・客観的評価方法、参加型職場改善活動と人間工学チェックポイントの活用

疫学実習

5コマ

疫学的手法を用いた研究企画作成・発表、疫学的手法に必要な統計演習

有害業務管理実習

2コマ

化学物質のリスクアセスメント【化学物質等による危険性/有害性の特定、特定された危険性/有害性によるリスクの見積り、リスクを低減するための措置内容の検討、優先度に対応したリスク低減措置の実施】

職場巡視実習

4コマ

DVDによる職場巡視実習を行い、企業・製品の理解、有害業務の内容確認、巡視に必要な装備、指摘方法について理解する。

## 演習

全10コマ(1コマ/90分)

特別に興味のあるテーマを持つ受講者は、各科目責任者の個別指導により、さらに詳細な学習を行うことができます

# 講義・実習日程

\*時間割は変更となる場合がありますのでご了承ください。

## 本学

I時限 8:50~10:20/II時限 10:30~12:00/III時限 13:00~14:30/IV時限 14:40~16:10/V時限 16:20~17:50

区分	I	II	III	IV	V	I	II	III	IV	V	I	II	III	IV	V	I	II	III	IV	V	I	II	III	IV	V														
4月1日~4月4日						4月1日(水)					4月2日(木)					4月3日(金)					4月4日(土)																		
											産業医学 基本講座導入 ① ② ③					労働衛生 関係法令 ① ② ④					物理的要因による 職業性疾患 ① ② ③					救命処置実習 ① ②													
4月6日~4月11日	4月6日(月)					4月7日(火)					4月8日(水)					4月9日(木)					4月10日(金)					4月11日(土)													
	健康保持増進 活動実習 ① ② ③ ④ ⑤					労働衛生関係法令 ③ ④ ⑤ ⑥ ①					健康保持増進 活動実習 ③ ④ ⑤ ⑥ ①					産業界の倫理 ② ① ② ③ ④					心理的ストレスと メンタルヘルス ① ② ③ ④					行動科学 ① ① ② ① ②					疫学 ① ② ③ ④ ⑤					公衆衛生学 ① ① ② ③ ④			
4月13日~4月18日	4月13日(月)					4月14日(火)					4月15日(水)					4月16日(木)					4月17日(金)					4月18日(土)													
	じん肺診断 実習 ① ②					作業環境管理と 快適職場 ① ② ③					健康増進実習 ③ ④ ⑤ ⑥					作業環境管理と 快適職場 ③ ④ ⑤ ① ②					健康増進実習 ① ② ③ ④					作業管理と作業改善 ① ② ③ ④ ⑤ ⑥													
4月20日~4月25日	4月20日(月)					4月21日(火)					4月22日(水)					4月23日(木)					4月24日(金)					4月25日(土)													
	作業管理実習 ① ② ③ ④ ⑤					有害業務 管理実習 ① ② ⑤ ② ③					メンタルヘルス 対策実習 ① ② ② ③ ①					健康情報の 探求と活用 ② ① ① ② ③					職場巡回実習 ① ① ② ③ ④					疫学 ① ② ③ ④					疫学実習 ① ② ③ ④ ⑤								
4月27日~5月2日	4月27日(月)					4月28日(火)					4月29日(水)					4月30日(木)					5月1日(金)					5月2日(土)													
	行動科学 ③ ④ ⑤ ② ④					(休講)					(休日)					化学物質による職業性疾患 ① ② ③ ④ ⑤ ⑥ ⑦ ⑧ ① ②					労働衛生教育 ① ②																		
5月4日~5月9日	5月4日(月)					5月5日(火)					5月6日(水)					5月7日(木)					5月8日(金)					5月9日(土)													
	(休日)					(休日)					(休日)					一般健康診断 と就業適性 ① ② ④ ⑤ ②					労働衛生管理と マネジメントシステム ① ② ③ ④																		
5月11日~5月16日	5月11日(月)					5月12日(火)					5月13日(水)					5月14日(木)					5月15日(金)					5月16日(土)													
	演習					演習																																	

\*演習については、受講者から個別の相談を受け付けます。

(予定)

## 東京

《火・水・木曜日》VI時限18:30~20:00/VII時限20:10~21:40

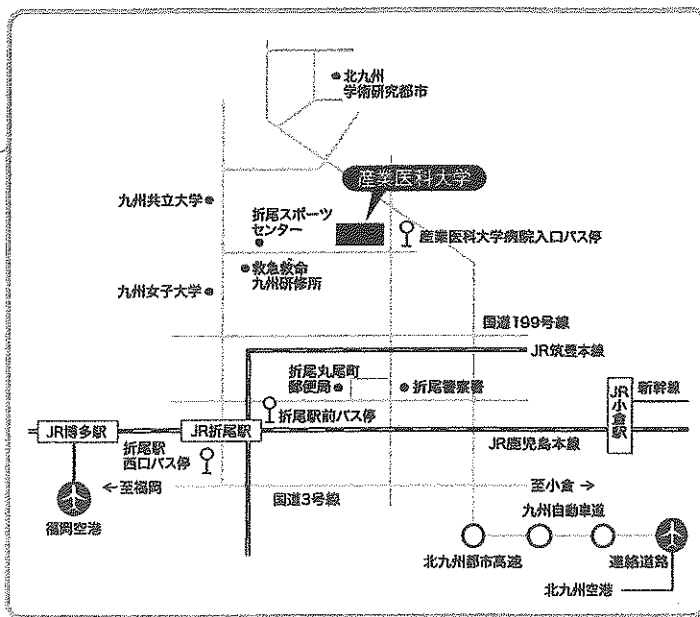
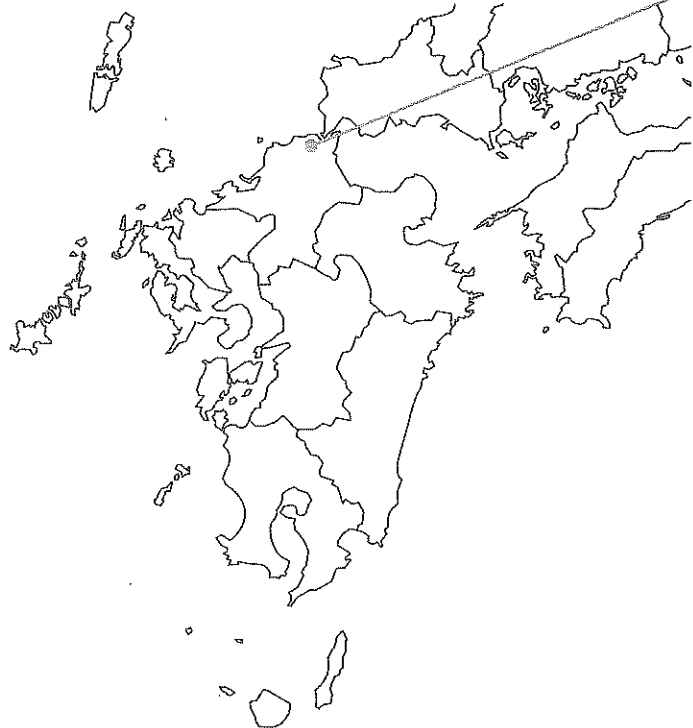
《土曜日》I時限9:00~10:30/II時限10:40~12:10/III時限13:00~14:30/IV時限14:40~16:10/V時限16:20~17:50

区分	VI	VII	I	II	III	IV	V	VI	VII	I	II	III	IV	V	VI	VII	I	II	III	IV	V
6月2日~6月20日	6月2日(火)		6月4日(木)		6月6日(土)			6月9日(火)		6月11日(木)		6月13日(土)			6月16日(火)		6月18日(木)		6月20日(土)		
	産業医学基本講座導入 ① ② ③ ④		リスク アセスメント ⑤ ① ②		一般健康診断と 就業適性 ① ②			労働衛生関係法令 ① ② ③ ④				労働衛生関係法令 ⑤ ⑥			心理的ストレスとメンタルヘルス ① ② ③ ④		メンタルヘルス 対策実習 ① ② ③				
6月23日~7月11日	6月23日(火)		6月25日(木)		6月27日(土)			6月30日(火)		7月2日(木)		7月4日(土)			7月7日(火)		7月9日(木)		7月11日(土)		
	特殊健康診断 ① ②		健康情報の 保護と活用 ① ②					産業界の倫理 ① ②		過重労働と疲労 ① ②		化学物質による職業性疾患 ① ② ③ ④ ①			作業管理と作業改善 ① ② ③ ④						
7月14日~8月1日	7月14日(火)		7月16日(木)		7月18日(土)			7月21日(火)		7月22日(水)		7月25日(土)			7月28日(火)		7月30日(木)		8月1日(土)		
	作業管理と 作業改善 ⑤ ⑥		作業管理実習 ① ②		疫学による 職業性疾患 ③ ④ ⑤ ① ②			化学物質による職業性疾患 ⑤ ⑥ ⑦ ⑧				物理的要因による職業性疾患 ② ③ ④ ⑤			じん肺 診断実習 ① ②		労働衛生 教育 ① ②				
8月4日~8月22日	8月4日(火)		8月6日(木)		8月8日(土)			8月11日(火)		8月13日(木)		8月15日(土)			8月18日(火)		8月20日(木)		8月22日(土)		
	因果関係と疫学 ① ② ③ ④		疫学実習 ① ② ③ ④ ⑤		保健医療政策 ① ②			(休講)					有害業務管理実習 ① ②		健康危機管理 ① ② ③ ④ ⑤ ① ②		救命処置 実習 ① ②				
8月25日~9月12日	8月25日(火)		8月27日(木)		8月29日(土)			9月1日(火)		9月3日(木)		9月5日(土)			9月8日(火)		9月10日(木)		9月12日(土)		
	健康増進実習 ① ② ③ ④							作業環境管理と快適職場 ① ② ③ ④		作業環境 管理実習 ⑤ ⑥ ① ② ⑤		作業環境管理実習 ③ ④			公衆衛生学 ① ②						
9月15日~10月3日	9月15日(火)		9月17日(木)		9月19日(土)			9月23日(水)		9月24日(木)		9月26日(土)			9月29日(火)		10月1日(木)		10月3日(土)		
	公衆衛生学 ③ ④ ⑤ ①		行動科学 ① ② ① ②		健康増進 活動実習 ③ ④			健康増進 活動実習 ② ③					行動科学 ④ ⑤			産業界活動の 実際 ① ② ③		職場巡回実習 ① ② ③ ④			
10月6日~10月24日	10月6日(火)		10月8日(木)		10月10日(土)			10月13日(火)		10月15日(木)		10月17日(土)			10月20日(火)		10月22日(木)		10月24日(土)		
	労働衛生管理とマネジメントシステム ① ② ③ ④		演習		演習					演習											

\*ホームページでも、ご覧いただけます。(https://www.uoeh-u.ac.jp/medical/training/course/kihonkoza.html)

(予定)

# 本学 (産業医科大学 産業生態科学研究所)



〒807-8555 北九州市八幡西区医生ヶ丘1-1

## 【交通機関】

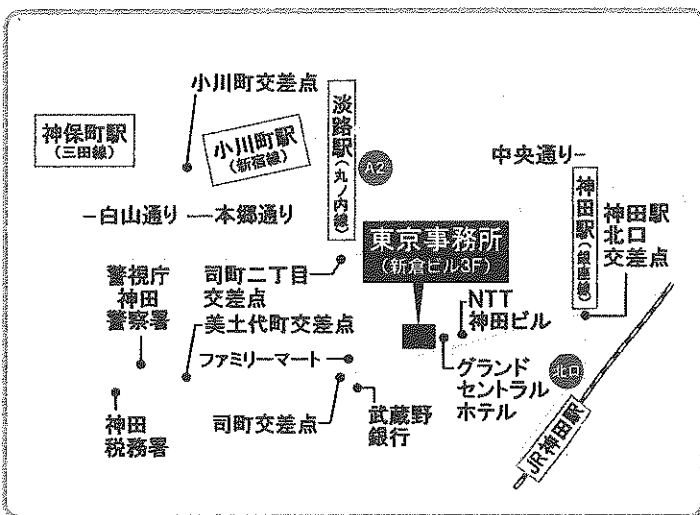
- JR鹿児島本線折尾駅下車  
徒歩 約20分  
タクシー 約5分  
北九州市営バス 約10分
- 北九州空港から直行バスあります 約80分

# 東京 (産業医科大学 東京事務所)

〒101-0048 東京都千代田区神田司町2-2

## 【交通機関】

- JR山手線・中央線・京浜東北線、東京メトロ銀座線  
「神田」駅北口徒歩5分  
「神田」駅北口を出て、神田警察通りを司町交差点に向かい、右側にあるグランドセントラルホテルの隣のビルです。
- 東京メトロ丸ノ内線「淡路町」駅A2番出口徒歩5分
- 都営新宿線「小川町」駅A2番出口徒歩5分  
「淡路町」・「小川町」駅A2番出口を出て、外堀通りを司町交差点に向かい、交差点を左折し、約40m先左側にあるビルです。



産業医科大学 産業医学基本講座 お問合せ先

本学開催

大学管理課 管理第2係

TEL:093-691-7400

E-mail:iiessyom@mbox.pub.uoeh-u.ac.jp

東京開催

首都圏事業推進室

TEL:093-691-7251

E-mail:shuto@mbox.pub.uoeh-u.ac.jp